

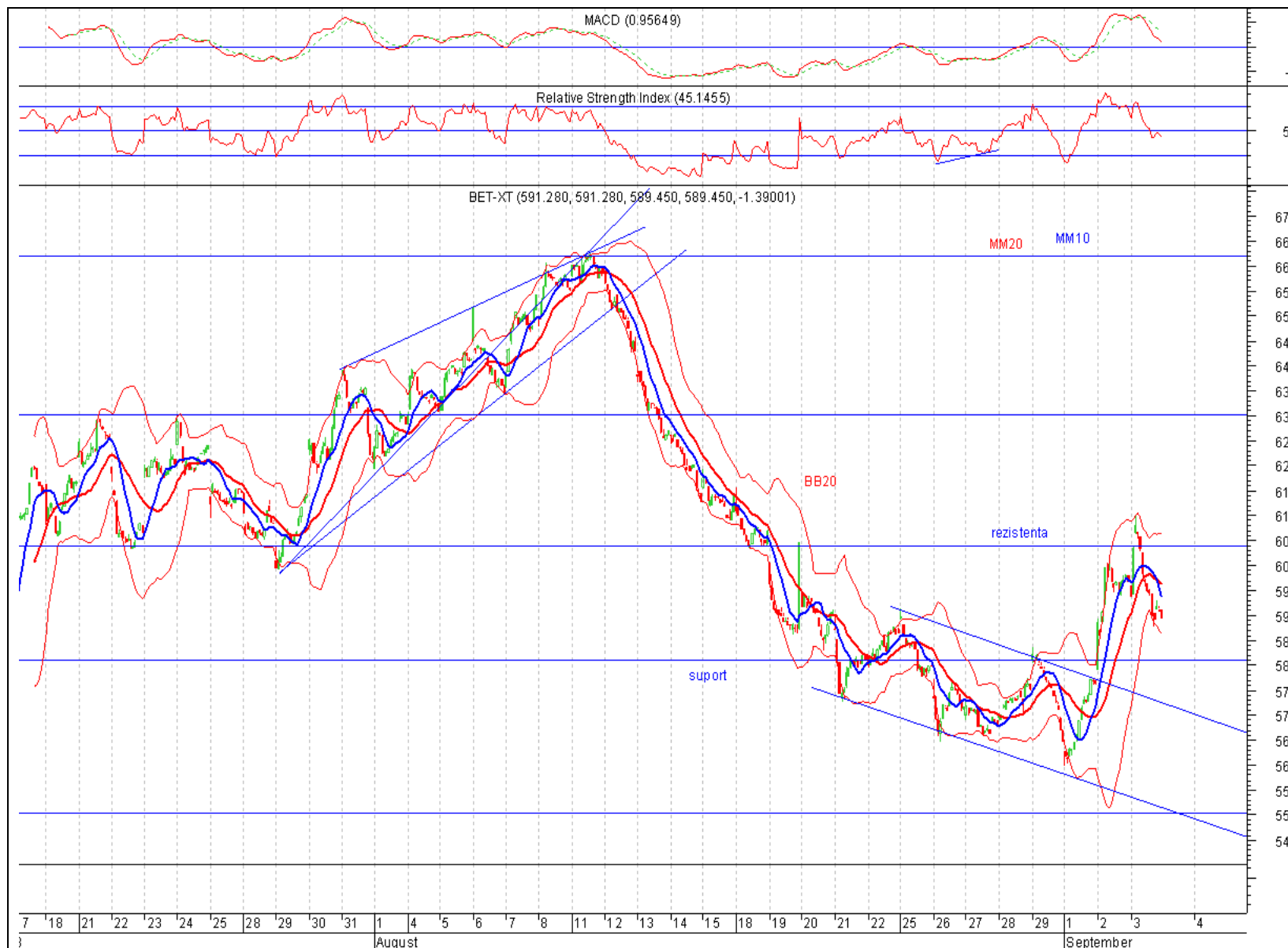


BET-FI (intraday 15 min):

Dupa o completare a valului minor (1) sau (a) la putin peste pragul de rezistenta anticipat la 36.500, am asistat la intrarea in faza corectiva de tip a-b-c;

La momentul acesta avem in formare **pattern-ul Zig-zag**, insa nu stim daca valul minute b este inca complet; confirmarea va veni odata cu trecerea cursului sub 34.500;

In acest scenariu, **targetul** valului minute c se afla la 33.000-33.600 (unde avem $c=a$), care corespunde si cu retragerile Fibonacci a intregului val minor (1) sau (a) la 50% si la 61.8%.



BET-XT (intraday 30 min):

Cursul a reintrat pe canalul de trend lateral între 580 și 605-610, după ce a reușit să iasă din canalul de trend descendent ce avea ca target zona 545-565;

Nivelul din 605-610 a reprezentat o nuca tare în sesiunea de astăzi la o a doua testare după cea din data de 19.08.2008;

Deci avem o confirmare a transformării acestui nivel în rezistență după ce în luna iulie a avut rolul de suport;

Se poate observa și divergența negativă curs - RSI ce a semnalat un posibil reverse de la nivelul de rezistență;

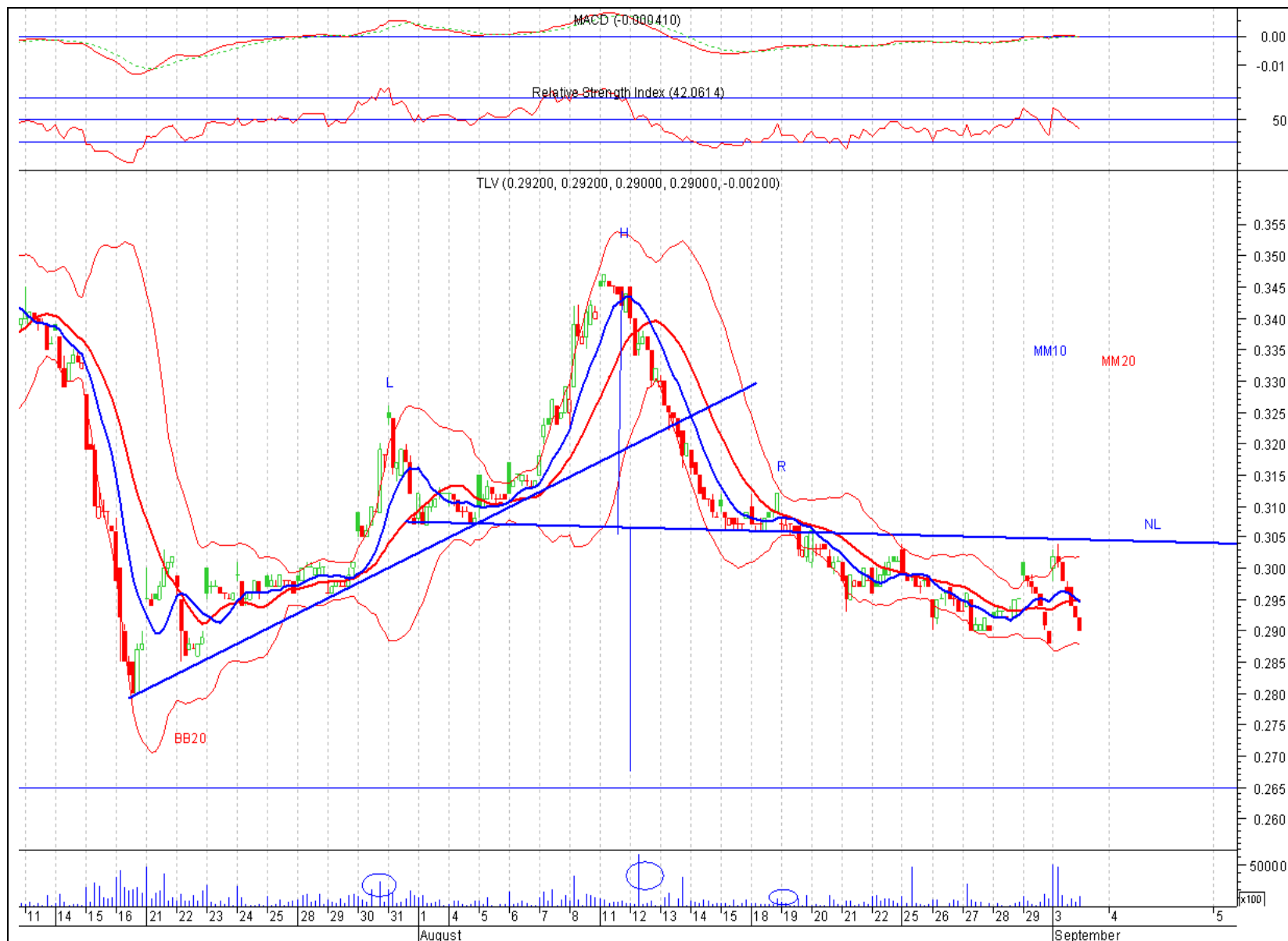
Nivelul suport îl stabilim la 580.



SNP (intraday 60 min):

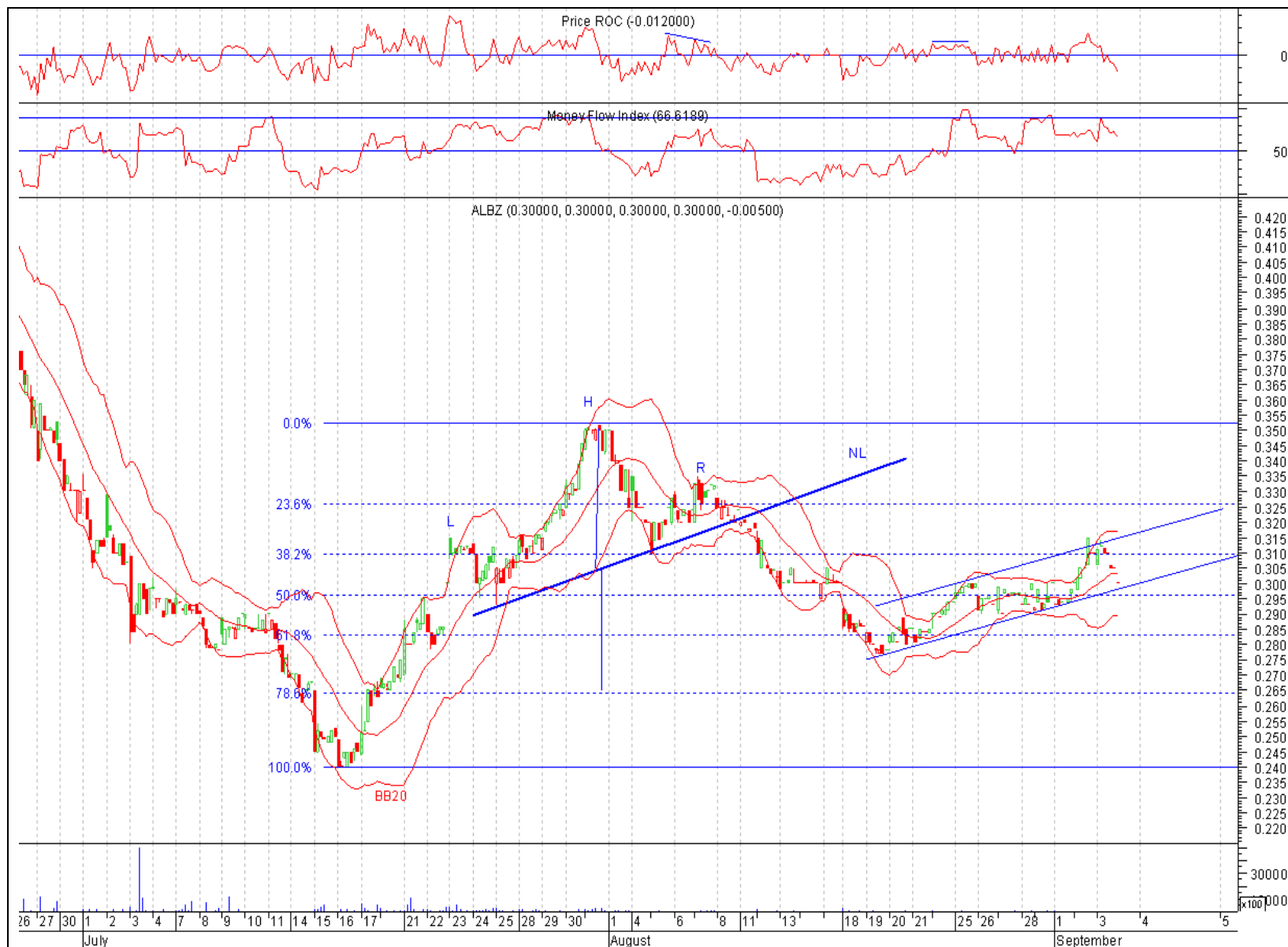
Cursul a continuat sa se mentina sub pragul de rezistenta din 0.425-0.43 si pare ca intra pe o evolutie laterala;

Atat timp cat acest nivel nu va fi depasit, nu avem vreo perspectiva pozitiva asupra evolutiei cursului.



TLV (intraday 60 min):

Atat timp cat cursul nu va reusi sa treaca de nivelul dat de neckline (NL) la 0.305, mentinem perspectiva de target price dat de pattern-ul Head and Shoulders (care oricum a fost confirmat) la 0.265.

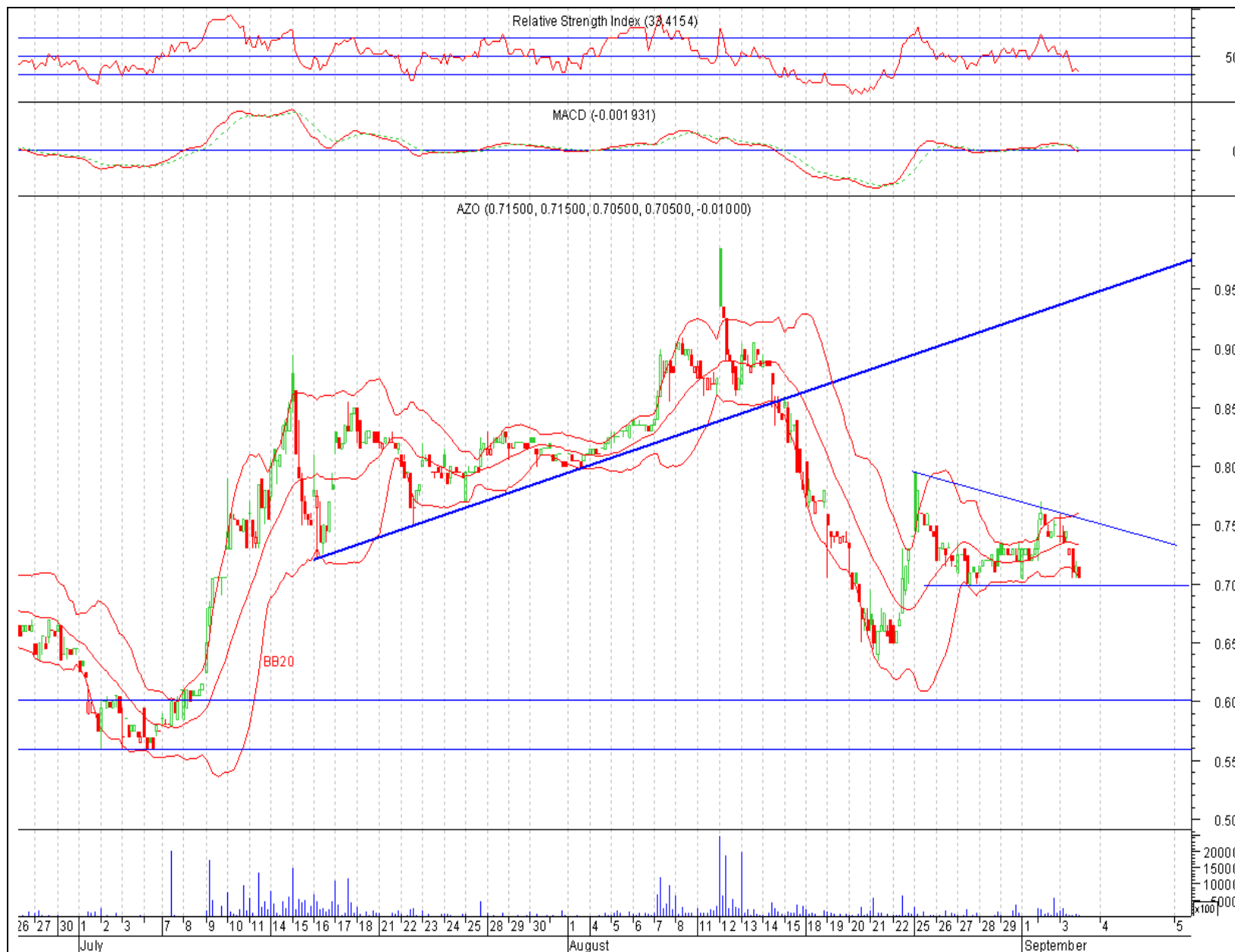


ALBZ (intraday 60 min):

Cursul tinde sa-si reia tendinta ascendenta incadrandu-se in canal de trend cu proiectii de pret la 0.305, respectiv 0.330;

Totodata laturile acestui canal de trend reprezinta nivelele de suport si rezistenta;

O iesire in jos din canal ar insemna retestarea minimului anterior din 0.275, sau chiar completarea targetului maxim dat de pattern-ul Head and Shoulders la 0.265.



AZO (intraday 60 min):

Avem in desfasurare formarea unui **triunghi descendent** ce incadreaza cursul de aproximativ 2 saptamani;

Se recomanda adoptarea unei pozitii short sau long in functie de directia pe care o va lua cursul la iesirea din triunghi;

Zona suport se afla la 0.7-0.71, in timp ce zona de rezistenta se afla la 0.74-0.75.

Cristi Dragomir

cristi.dragomir@primet.ro

Departament Analiza
analiza@primet.ro

03.09.2008

Politica SSIF Prime Transaction SA privind recomandarile pentru investitii in instrumente financiare

Materialele ce contin recomandari de investitii realizate de catre SSIF Prime Transaction SA au un scop informativ, SSIF Prime Transaction SA nu isi asuma responsabilitatea pentru tranzactiile efectuate pe baza acestor informatii. Datele utilizate pentru redactarea materialului au fost obtinute din surse considerate de noi a fi de incredere, insa nu putem garanta corectitudinea si completitudinea lor. SSIF Prime Transaction SA ar putea detine in diferite momente valori mobiliare la care se face referire in aceste materiale sau ar putea actiona ca formator de piata pentru acestea. Materialele pot include date si informatii publicate de societatea emitenta prin diferite mijloace (rapoarte, comunicate, presa, hotarari AGA/AGEA etc.) precum si date de pe diverse pagini web.

Informatiile cuprinse in acest raport exprima anumite opinii legate de o clasa de valori mobiliare. Decizia finala de cumparare sau vanzare a acestora trebuie luata in mod independent de fiecare investitor in parte, pe baza unui numar cat mai mare de opinii si analize.

SSIF Prime Transaction SA si realizatorii acestui raport nu isi asuma nici un fel de obligatie pentru eventuale pierderi suferite in urma folosirii acestor informatii. De asemenea nu sunt raspunzatori pentru veridicitatea si calitatea informatiilor obtinute din surse publice sau direct de la emitenti. Daca prezentul raport include recomandari, acestea se refera la investitii in actiuni pe termen mediu si lung. SSIF Prime Transaction SA avertizeaza clientul ca performantele anterioare nu reprezinta garantii ale performantelor viitoare.

Istoricul rapoartelor publicate si a recomandarilor formulate de SSIF Prime Transaction SA se gaseste pe site-ul www.primet.ro. Rapoartele sunt realizate de angajatii SSIF Prime Transaction SA, dupa cum sunt identificati in continutul acestora si avand functiile descrise in acest site la rubrica *Prezentare*.

Rapoartele se pot actualiza/modifica pe parcurs, la momentul la care SSIF Prime Transaction SA considera necesar. Data la care se publica/modifica un raport este identificata in continutul acestuia si/sau in canalul de distributie folosit.

SSIF Prime Transaction SA aplica masuri de ordin administrativ si organizatoric pentru prevenirea si evitarea conflictelor de interese in ceea ce priveste recomandarile, inclusiv modalitati de protectie a informatiilor, prin separarea activitatilor de analiza si research de alte activitati ale companiei, prezentarea tuturor informatiilor relevante despre potientiale conflicte de interese in cadrul rapoartelor, pastrarea unei obiectivitati permanente in rapoartele si recomandarile prezentate.

Investitorii sunt avertizati ca orice strategie, grafic, metodologie sau model sunt mai degraba forme de estimare si nu pot garanta un profit cert. Investitia in valori mobiliare este caracterizata prin riscuri, inclusiv riscul unor pierderi pentru investitori.

Autoritatea cu atributii de supraveghere a SSIF Prime Transaction SA este Comisia Nationala a Valorilor Mobiliare, <http://www.cnvmr.ro>

Aceste informatii sunt prezentate in conformitate cu Regulamentul CNVM 15/2006 privind recomandarile pentru investitii in instrumente financiare.