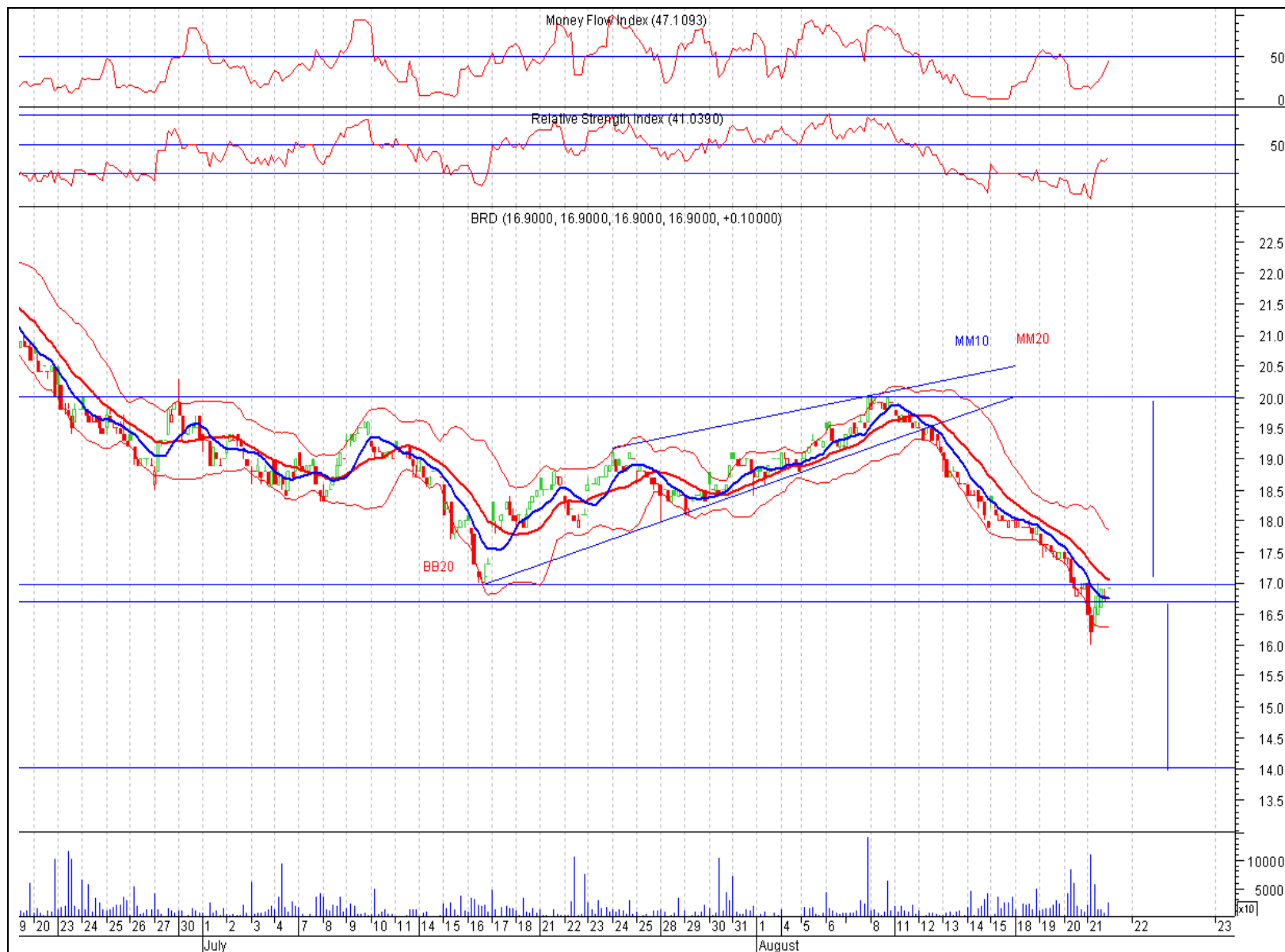


TLV (intraday 60 min):

Avem in desfasurare pattern-ul **Head-and-Shoulders** top, totodata cu trecerea cursului sub neckline definita de nivelul din 0.303-0.306;

Targetul maxim dat de pattern se afla la 0.265;

O indepartare si o mentinere cu peste 3% a cursului sub neckline in sedinta viitoare va confirma Head and Shoulders.



BRD (intraday 60 min):

Cursul a continuat evoluția negativă cu trecerea sub nivelul suport anterior din 17;

Acesta devine astfel rezistentă, iar proiecția canalului lateral este dat de targetul din 14 ca potențial suport (diferența dintre 20 și 17).

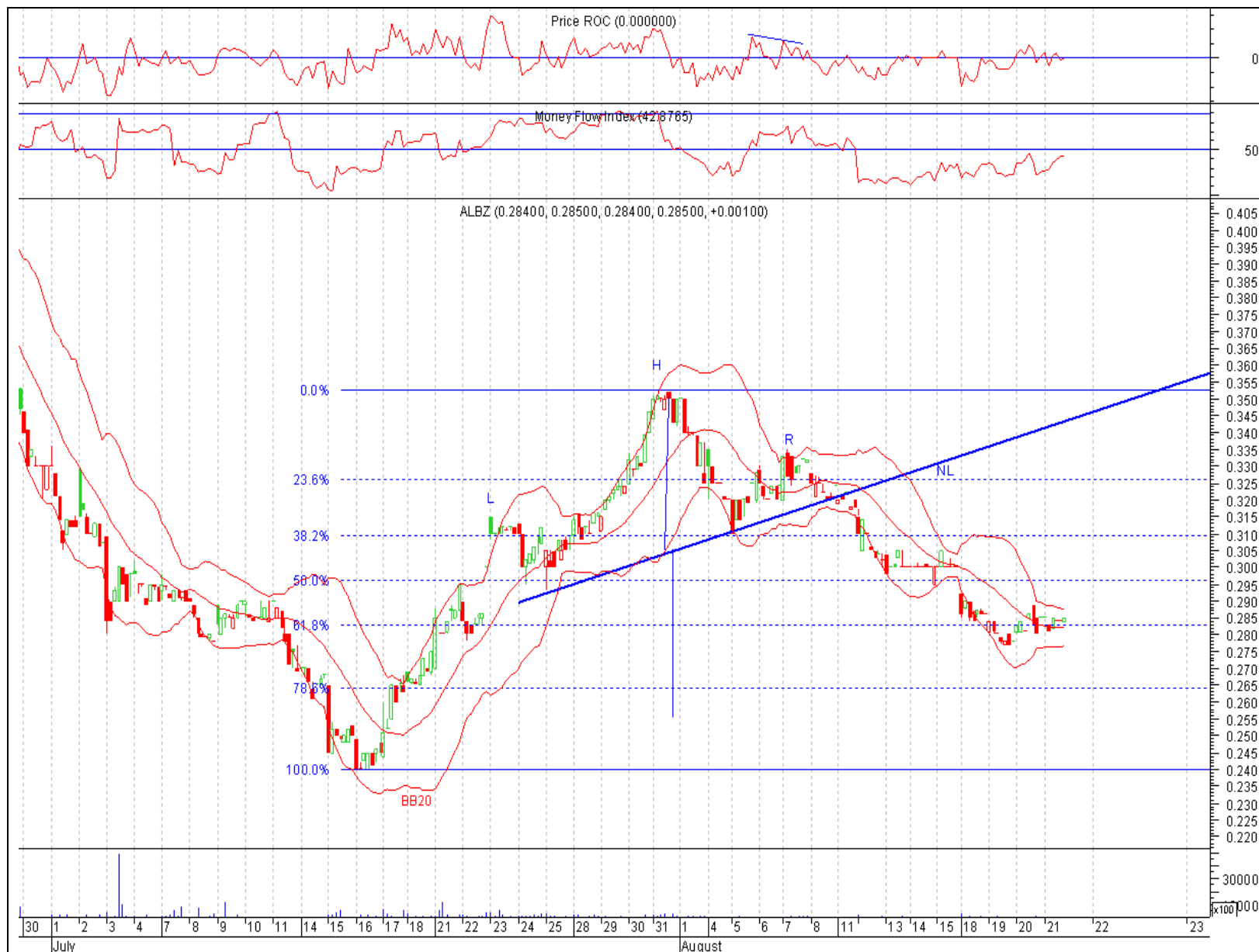


ARAX (intraday 60 min):

Potentialul maxim dat de pattern-ul **Head and Shouldes** a fost atins la nivelul de 0.12;

RSI (14) se afla in zona de supravanzare insa face divergenta pozitiva cu evolutia cursului, ceea ce poate semnala un posibil bottom la acest nivel din zona 0.12;

Daca acest nivel va ceda, urmatorul target este dat de canalele laterale la nivelul de 0.095 ($0.145 - 0.12 = 0.025$, suma ce se scade din 0.12).

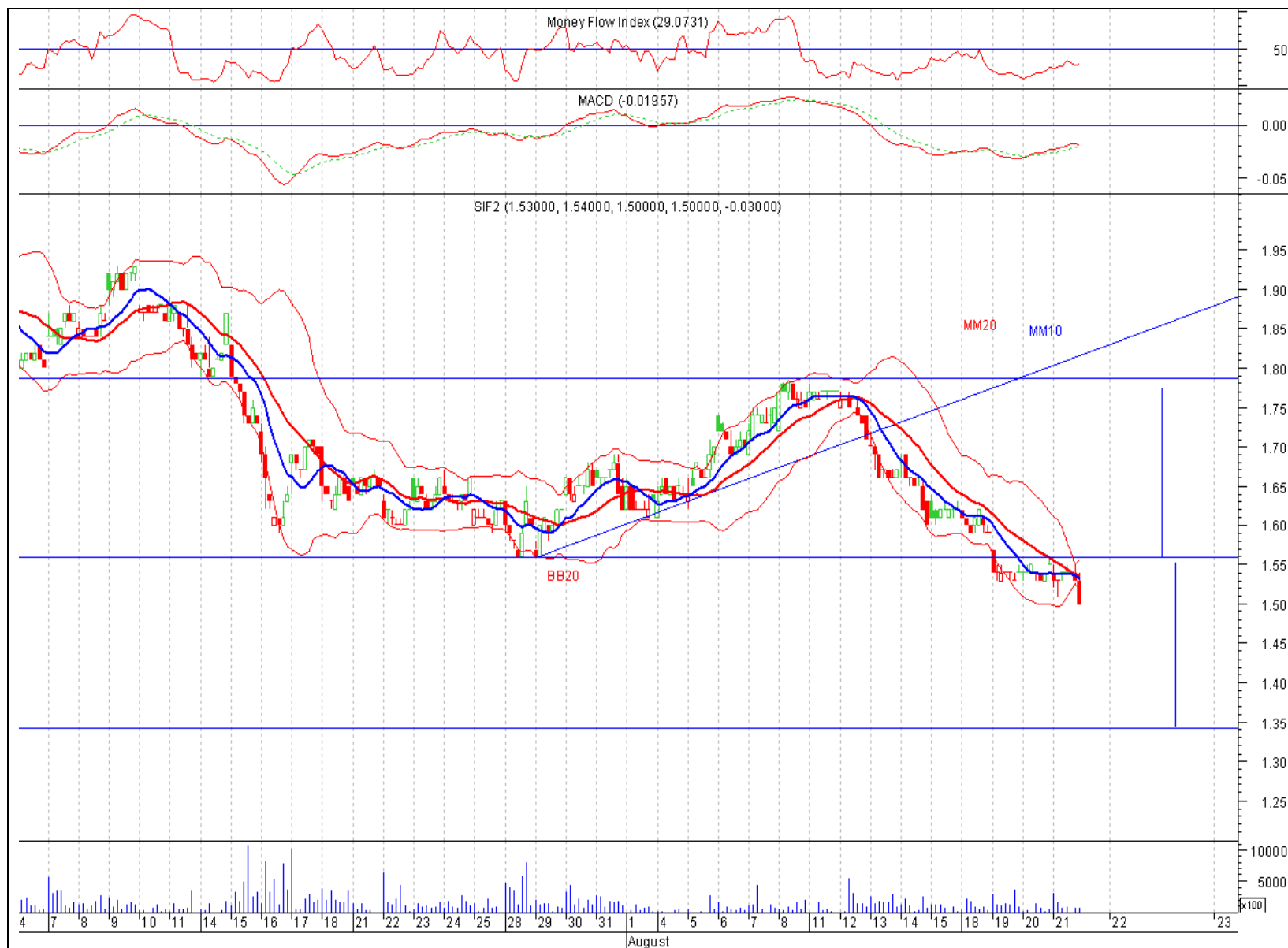


ALBZ (intraday 60 min):

Am asistat la o confirmare a patern-ului **Head and Shouldes** prin trecerea cursului sub 0.32 (anticipat in Flash AT 08.08.2008);

Target-ul maxim dat de pattern se afla la 0.255;

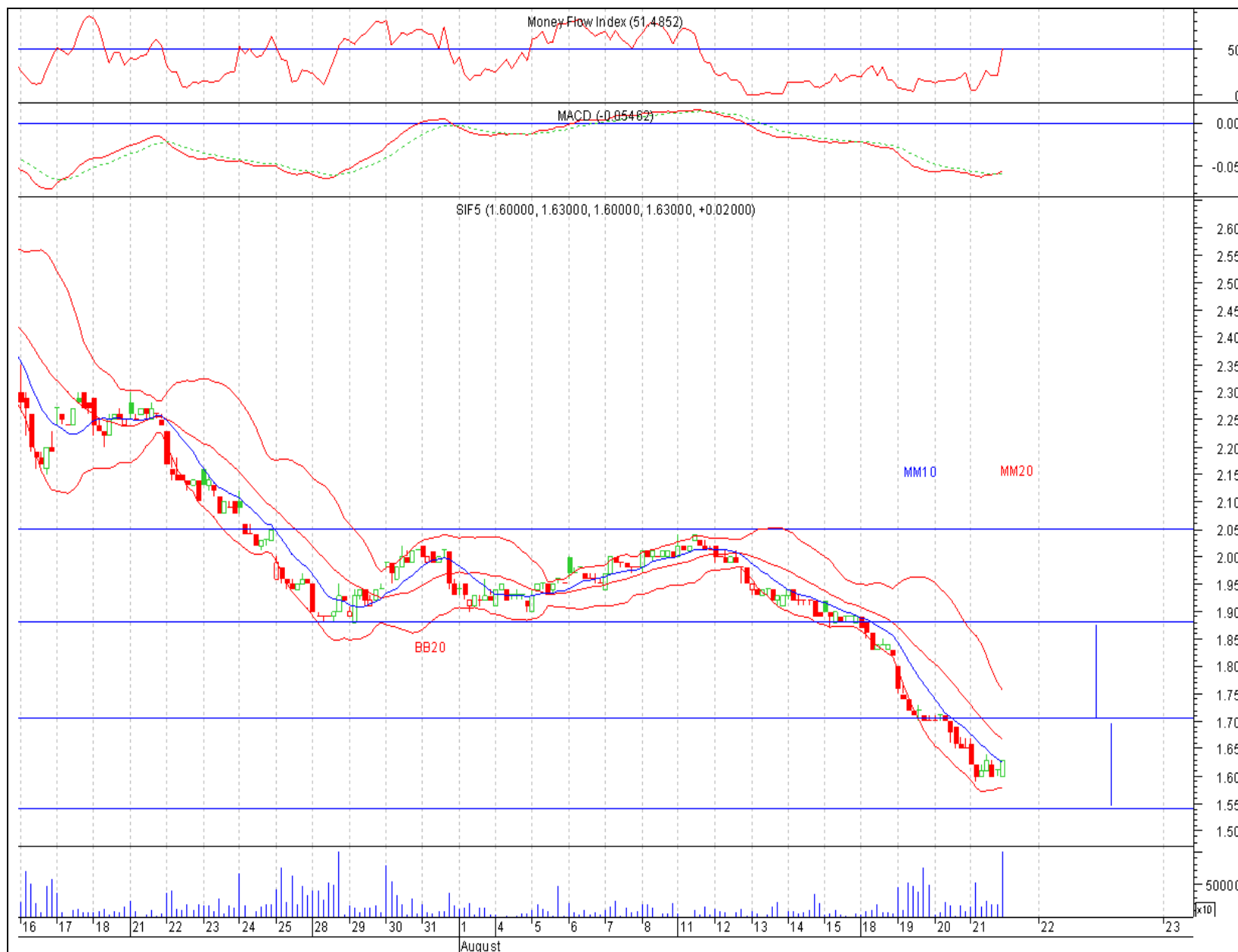
Momentan cursul pivoteaza in jurul retragerii Fibonacci din 61.8%, iar o trecere sub acest nivel face plauzibila atingerea maximului dat de Head and Shouldes.



SIF2 (intraday 60 min):

Cursul si-a accelerat coborarea odata cu trecerea sub pragul din 1.56, care devine astfel rezistenta (fapt intarit si de **breakaway gap** dintre 1.60 si 1.56);

Luam ca reper si ca target zona 1.35 ca posibil suport, avand in vedere proiectia canalelor laterale.



SIF5 (intraday 60 min):

Dupa o oprire temporara, la pragul de 1.71, considerat ca posibil suport, cursul si-a accelerat totusi coborarea mentinandu-se sub sistemul de medii mobile simple MM10 si MM20;

Proiectia canalului lateral este data la pragul de 1.54-1.55 ca posibil prag suport, in timp ce rezistenta se afla la 1.7-1.71.

Cristi Dragomir

cristi.dragomir@primet.ro

Departament Analiza
analiza@primet.ro

21.08.2008

Politica SSIF Prime Transaction SA privind recomandarile pentru investitii in instrumente financiare

Materialele ce contin recomandari de investitii realizate de catre SSIF Prime Transaction SA au un scop informativ, SSIF Prime Transaction SA nu isi asuma responsabilitatea pentru tranzactiile efectuate pe baza acestor informatii. Datele utilizate pentru redactarea materialului au fost obtinute din surse considerate de noi a fi de incredere, insa nu putem garanta corectitudinea si completitudinea lor. SSIF Prime Transaction SA ar putea detine in diferite momente valori mobiliare la care se face referire in aceste materiale sau ar putea actiona ca formator de piata pentru acestea. Materialele pot include date si informatii publicate de societatea emitenta prin diferite mijloace (rapoarte, comunicate, presa, hotarari AGA/AGEA etc.) precum si date de pe diverse pagini web.

Informatiile cuprinse in acest raport exprima anumite opinii legate de o clasa de valori mobiliare. Decizia finala de cumparare sau vanzare a acestora trebuie luata in mod independent de fiecare investitor in parte, pe baza unui numar cat mai mare de opinii si analize.

SSIF Prime Transaction SA si realizatorii acestui raport nu isi asuma nici un fel de obligatie pentru eventuale pierderi suferite in urma folosirii acestor informatii. De asemenea nu sunt raspunzatori pentru veridicitatea si calitatea informatiilor obtinute din surse publice sau direct de la emitenti. Daca prezentul raport include recomandari, acestea se refera la investitii in actiuni pe termen mediu si lung. SSIF Prime Transaction SA avertizeaza clientul ca performantele anterioare nu reprezinta garantii ale performantelor viitoare.

Istoricul rapoartelor publicate si a recomandarilor formulate de SSIF Prime Transaction SA se gaseste pe site-ul www.primet.ro. Rapoartele sunt realizate de angajatii SSIF Prime Transaction SA, dupa cum sunt identificati in continutul acestora si avand functiile descrise in acest site la rubrica *Prezentare*.

Rapoartele se pot actualiza/modifica pe parcurs, la momentul la care SSIF Prime Transaction SA considera necesar. Data la care se publica/modifica un raport este identificata in continutul acestuia si/sau in canalul de distributie folosit.

SSIF Prime Transaction SA aplica masuri de ordin administrativ si organizatoric pentru prevenirea si evitarea conflictelor de interese in ceea ce priveste recomandarile, inclusiv modalitati de protectie a informatiilor, prin separarea activitatilor de analiza si research de alte activitati ale companiei, prezentarea tuturor informatiilor relevante despre potentiale conflicte de interese in cadrul rapoartelor, pastrarea unei obiectivitati permanente in rapoartele si recomandarile prezentate.

Investitorii sunt avertizati ca orice strategie, grafic, metodologie sau model sunt mai degraba forme de estimare si nu pot garanta un profit cert. Investitia in valori mobiliare este caracterizata prin riscuri, inclusiv riscul unor pierderi pentru investitori.

Autoritatea cu atributii de supraveghere a SSIF Prime Transaction SA este Comisia Nationala a Valorilor Mobiliare, <http://www.cnvmr.ro>

Aceste informatii sunt prezentate in conformitate cu Regulamentul CNVM 15/2006 privind recomandarile pentru investitii in instrumente financiare.