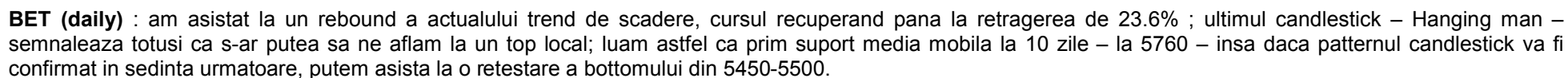
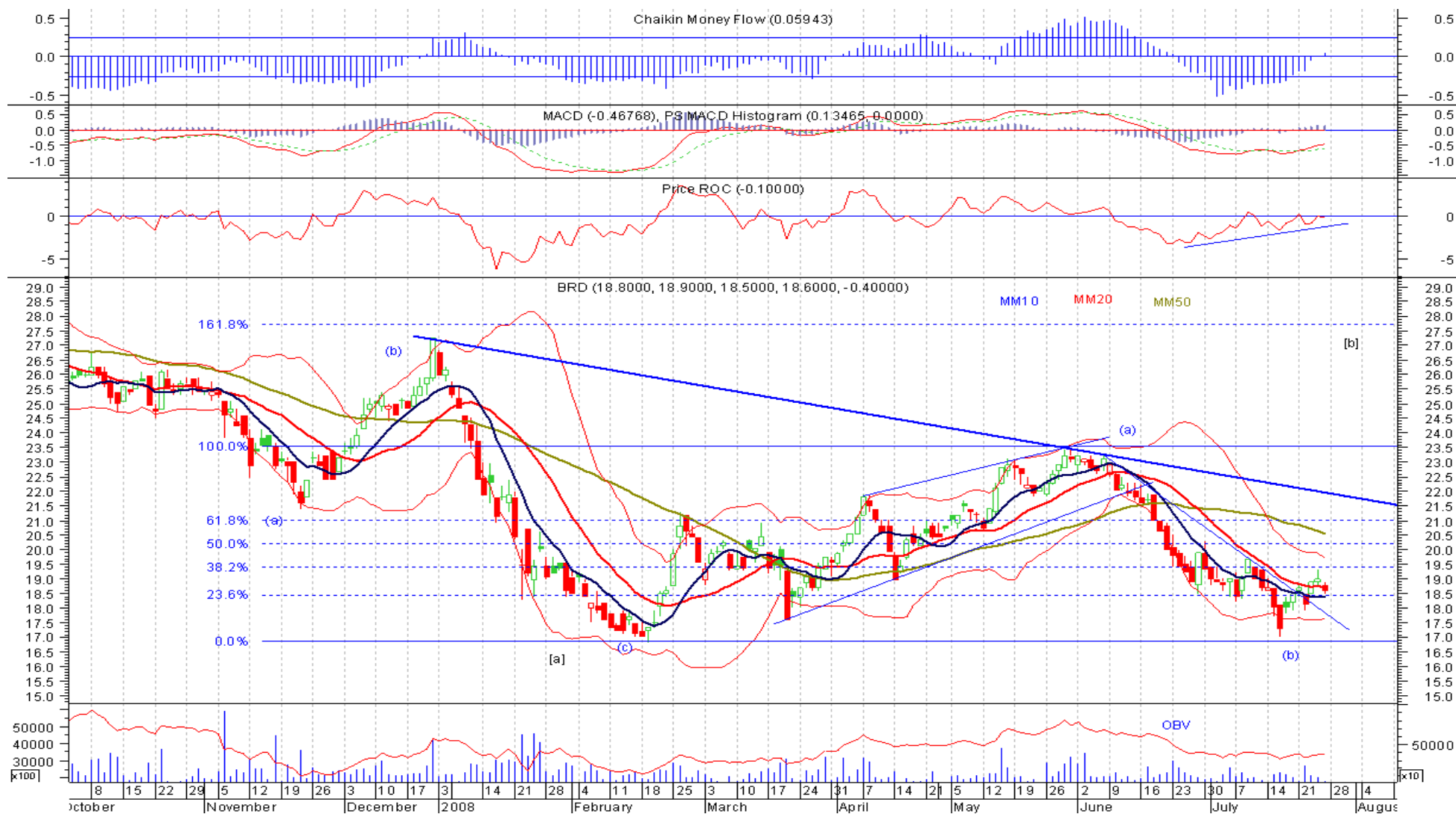


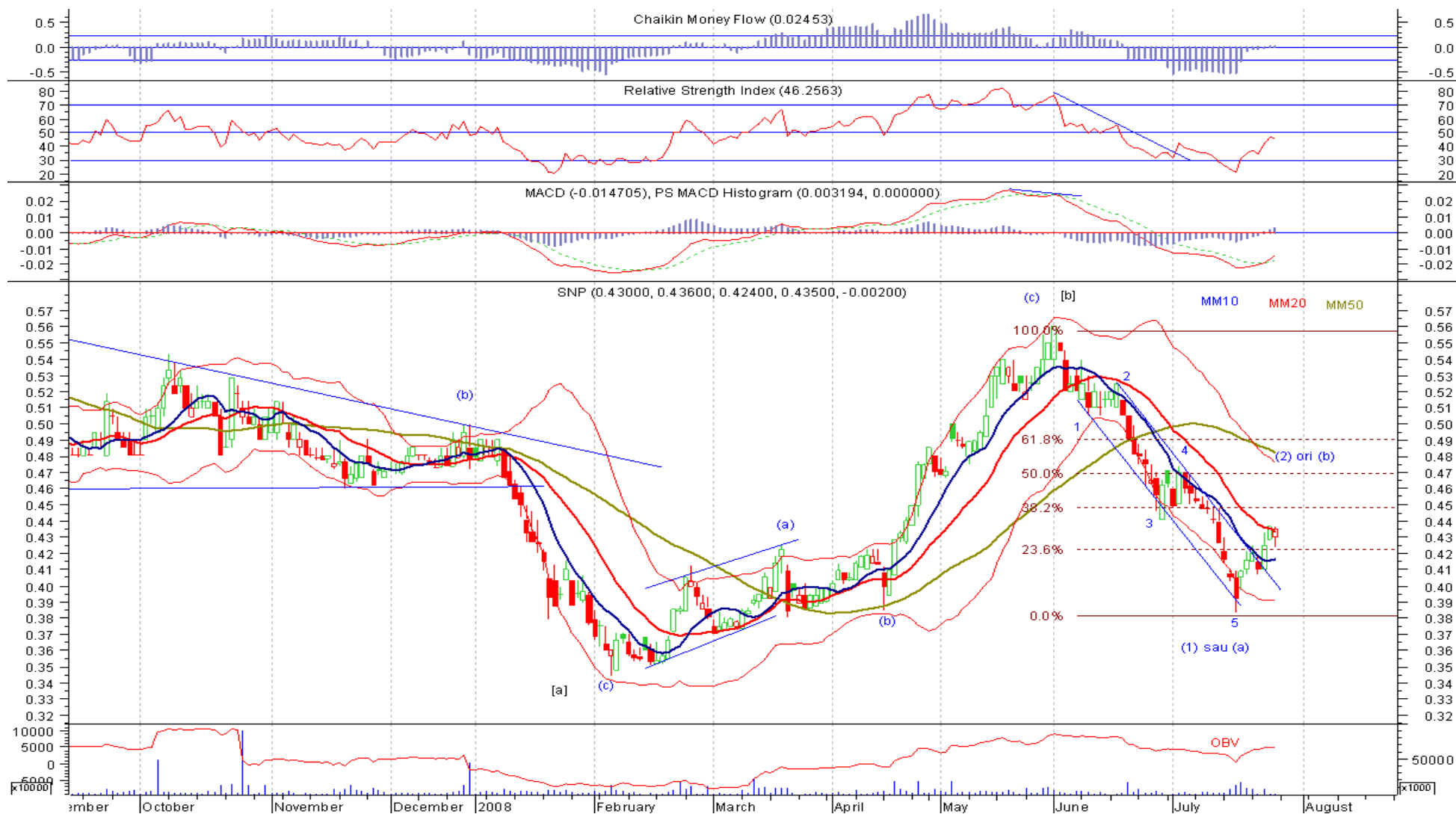


BET-FI (daily) : cursul s-a mentinut sub linia inferioara a canalului de trend descendent subliniind faptul ca valul intermediar [5] din valul primar Y este extins si are ca target zona 31000-32000 data de retragerea Fib 0.786 din lungimea valurilor intermediare [1] si [3] ; trendul de scadere este subliniat si de sistemul de medii mobile, cursul aflandu-se atat sub cele pe termen foarte scurt si scurt, cat si sub cele pe termen mediu si lung; este de asteptat la o continuare a actualului trend cu zona de rezistenta la un prim prag de 35600, iar urmatorul la 38500; semnal bearish este dat si de ultimul candlestick – **Opening Marubozu, black**





BRD (daily): cursul a reusit sa se mentina peste media mobila pe termen foarte scurt la 10 zile incadrandu-se dupa numerotarea valurilor Elliott in minor (c) din intermediarul [b] cu tipical target la 23.5-24 avand in vedere confirmarea patternului - Flat; divergenta pozitiva curs si indicatorul momentum ROC (10) poate semnala o continuare a tendintei ascendente, insa acesta din urma – ROC- ar trebui sa treaca peste rezistenta cu putin peste valoarea zero pentru a confirma; zonele cheie de suport si rezistenta le avem la 18.5, respectiv 19.5



SNP (daily): fata de topul din 0.56, care a consemnat incheierea valului intermediar [b], cursul a urcat de la minimul local din 0.38 peste retragerea FIB de 23.6%; ne aflam asadar in valul minor (2) sau (b) care in functie de zona in care se va opri ne va da un indiciu la ce anume sa ne asteptam – realizarea unui pattern de tip Zig-Zag sau Flat; stabilim un prim prag de rezistenta la 0.45, iar urmatorul la 0.47, in timp ce suportul il avem la 0.42

Cristi Dragomir

cristi.dragomir@primet.ro

Departament analiza
analiza@primet.ro

25.07.2008

Politica SSIF Prime Transaction SA privind recomandarile pentru investitii in instrumente financiare

Materialele ce contin recomandari de investitii realizate de catre SSIF Prime Transaction SA au un scop informativ, SSIF Prime Transaction SA nu isi asuma responsabilitatea pentru tranzactiile efectuate pe baza acestor informatii. Datele utilizate pentru redactarea materialului au fost obtinute din surse considerate de noi a fi de incredere, insa nu putem garanta corectitudinea si completitudinea lor. SSIF Prime Transaction SA ar putea detine in diferite momente valori mobiliare la care se face referire in aceste materiale sau ar putea actiona ca formator de piata pentru acestea. Materialele pot include date si informatii publicate de societatea emitenta prin diferite mijloace (rapoarte, comunicate, presa, hotarari AGA/AGEA etc.) precum si date de pe diverse pagini web.

Informatiile cuprinse in acest raport exprima anumite opinii legate de o clasa de valori mobiliare. Decizia finala de cumparare sau vanzare a acestora trebuie luata in mod independent de fiecare investitor in parte, pe baza unui numar cat mai mare de opinii si analize.

SSIF Prime Transaction SA si realizatorii acestui raport nu isi asuma nici un fel de obligatie pentru eventuale pierderi suferite in urma folosirii acestor informatii. De asemenea nu sunt raspunzatori pentru veridicitatea si calitatea informatiilor obtinute din surse publice sau direct de la emitenti. Daca prezentul raport include recomandari, acestea se refera la investitii in actiuni pe termen mediu si lung. SSIF Prime Transaction SA avertizeaza clientul ca performantele anterioare nu reprezinta garantii ale performantelor viitoare.

Istoricul rapoartelor publicate si a recomandarilor formulate de SSIF Prime Transaction SA se gaseste pe site-ul www.primet.ro. Rapoartele sunt realizate de angajatii SSIF Prime Transaction SA, dupa cum sunt identificati in continutul acestora si avand functiile descrise in acest site la rubrica *Prezentare*.

Rapoartele se pot actualiza/modifica pe parcurs, la momentul la care SSIF Prime Transaction SA considera necesar. Data la care se publica/modifica un raport este identificata in continutul acestuia si/sau in canalul de distributie folosit.

SSIF Prime Transaction SA aplica masuri de ordin administrativ si organizatoric pentru prevenirea si evitarea conflictelor de interese in ceea ce priveste recomandarile, inclusiv modalitati de protectie a informatiilor, prin separarea activitatilor de analiza si research de alte activitati ale companiei, prezentarea tuturor informatiilor relevante despre potentiale conflicte de interese in cadrul rapoartelor, pastrarea unei obiectivitati permanente in rapoartele si recomandarile prezentate.

Investitorii sunt avertizati ca orice strategie, grafic, metodologie sau model sunt mai degraba forme de estimare si nu pot garanta un profit cert. Investitia in valori mobiliare este caracterizata prin riscuri, inclusiv riscul unor pierderi pentru investitori.

Autoritatea cu atributii de supraveghere a SSIF Prime Transaction SA este Comisia Nationala a Valorilor Mobiliare, <http://www.cnvmr.ro>

Aceste informatii sunt prezentate in conformitate cu Regulamentul CNVM 15/2006 privind recomandarile pentru investitii in instrumente financiare.